

BIPLANTOL® plus

für Gülle und Kompost



Biologischer Schnellumwandler für Gülle, Stallmist, Kompost und Rinde.

Wirkung

BIPLANTOL® plus dient zur beschleunigten Homogenisierung von Rinder- und Schweinegülle. Stallmist, Kompost und Rinde verrotten schneller

Die Praxis bestätigt:

- deutliche Geruchsminderung der Gülle und im Stall, reduzierter Ammoniakverlust
- bessere Verflüssigung und Homogenisierung der Gülle durch schnelleren Abbau der Feststoffe
- bessere Pflanzenverträglichkeit
- Verätzungen an Pflanzen und Bodenlebewesen (z.B. Regenwürmer) werden bei der Ausbringung der Gülle vermieden
- sichtbar besseres Pflanzen- und Wurzelwachstum
- behandelte Gülle verbessert die Futterqualität
- geringerer Arbeits-/Reinigungsaufwand im Stall bei regelmäßiger Anwendung
- sparsam im Gebrauch und nachhaltig
- Versuchsergebnisse der damaligen LVVG Aulendorf zeigen eine deutliche Verbesserung des Fließverhaltens der Gülle.
- verbesserte Bodenstruktur und bessere Wasserspeicherkapazität

Funktionsweise

BIPLANTOL® plus ist ein biologisch-biochemischer Wirkstoffaktivator, der die gülleigenen oder die im Kompost, Mist oder in der Rinde befindlichen Mikroorganismen unterstützt und zur vermehrten Zellteilung anregt. Sowohl aerobe als auch anaerobe Bakterien werden zur vermehrten Zellteilung angeregt, wodurch eine verbesserte Homogenisierung, Geruchsminderung und Stickstoffbindung erzielt wird.

Die Nährstoffe der veredelten Gülle sind pflanzenverträglicher. Der durch Bakterien gebundene Stickstoff wird vermindert aus dem Boden ausgewaschen.

Zusammensetzung

Das homöopathische Komplexmittel BIPLANTOL® plus enthält in potenziert Form (zw. D6 und D100) u.a. die Mineralien Kalium, Calcium, Eisen, Magnesium, Phosphor und lebenswichtige Spurenelemente wie Bor, Germanium, Kupfer, Mangan und Uronsäuren (Pflanzenschleime).

Für biologischen Anbau zugelassen, entspricht der EG-Öko-Verordnung VO (EG) EU 834/2007 sowie 889/2008, FiBL Betriebsmittel gelistet.

Keine Nebenwirkungen auf Mensch, Nutzorganismen und Ökosystem bei bestimmungsgemäßer und sachgerechter Anwendung. Bienen, Nützlinge und andere Insekten werden nicht beeinträchtigt.

Anwendung und Dosierung:

Bei Gülle können 3 Verfahren zur Anwendung kommen

Kombinations-Verfahren:

- bei vorhandener unbehandelter Gülle: 1 Liter BIPLANTOL® plus pro 10 m³ Gülle in der Grube und in den Schwemmkanal zugeben.
- danach 1 mal wöchentlich 10 ml pro GV* in 10 Liter lauwarmes Wasser untermischen und über den Schwemmgang bzw. die Rinne gießen (Verschlusskappe des Kanisters entsprechen ca. 25 ml für 2,5 GV in 10 Liter Wasser).

Die Ausbringung kann dann 3 Wochen nach der Erstbehandlung erfolgen. Verbleibt eine Restmenge der aktivierten Gülle nach Entleerung in der Grube, genügt die wöchentliche Zugabe von BIPLANTOL® plus über die Schwemmkanäle wie oben angegeben.

Mit 10 Liter Biplantol plus können im Kombinations-Verfahren bis zu 500 m³ Gülle pro Jahr veredelt werden.

Verfütterungs-Verfahren:

- bei vorhandener unbehandelter Gülle: 1 Liter BIPLANTOL® plus pro 10 m³ Gülle in der Grube und in den Schwemmkanal zugeben.
- danach 1 mal pro Tag 1,5 ml pro GV über das Futter oder Tränkewasser zugeben.

Dieses Verfahren hat sich seit Jahren in der Schweiz bewährt.

Direkt-Verfahren:

- 1 Liter BIPLANTOL® plus pro 10 m³ Gülle in der Grube und in den Schwemmkanälen zugeben.

10 Liter Biplantol plus sind somit ausreichend für bis zu 100 m³ Gülle. Nach der Erstbehandlung mindestens 3 Wochen bis zur Ausbringung warten.

neue Grube

Wird eine neue Grube in Betrieb genommen, sollten 3 - 4 Fässer Gülle (z.B. vom Nachbarn) in die Grube eingefüllt werden.

geschlossene Grube

Luftsauerstoff ist für die Verrottung der Gülle wichtig! (Ohne Sauerstoff kann die Gülle nicht verrotten und fault.) Achten Sie deshalb darauf, dass in der Grube Luftaustausch stattfinden kann (z.B. durch zwei gegenüberliegende Gitterroste oder einige Bohrungen in der Betondecke).

Für Einstreu

Anwendung im Stall:

Im Stall hat sich der Einsatz direkt auf das Einstreu bewährt.

- Nach dem Ausmisten ganze Stallfläche mit 5 ml BIPLANTOL plus in 1 Liter Wasser auf 10 m² besprühen.
- 1 x wöchentlich die frische Mist-schicht mit 20 ml BIPLANTOL plus in 200 ml Wasser besprühen.

Für Stallmist, Kompost und Rinde

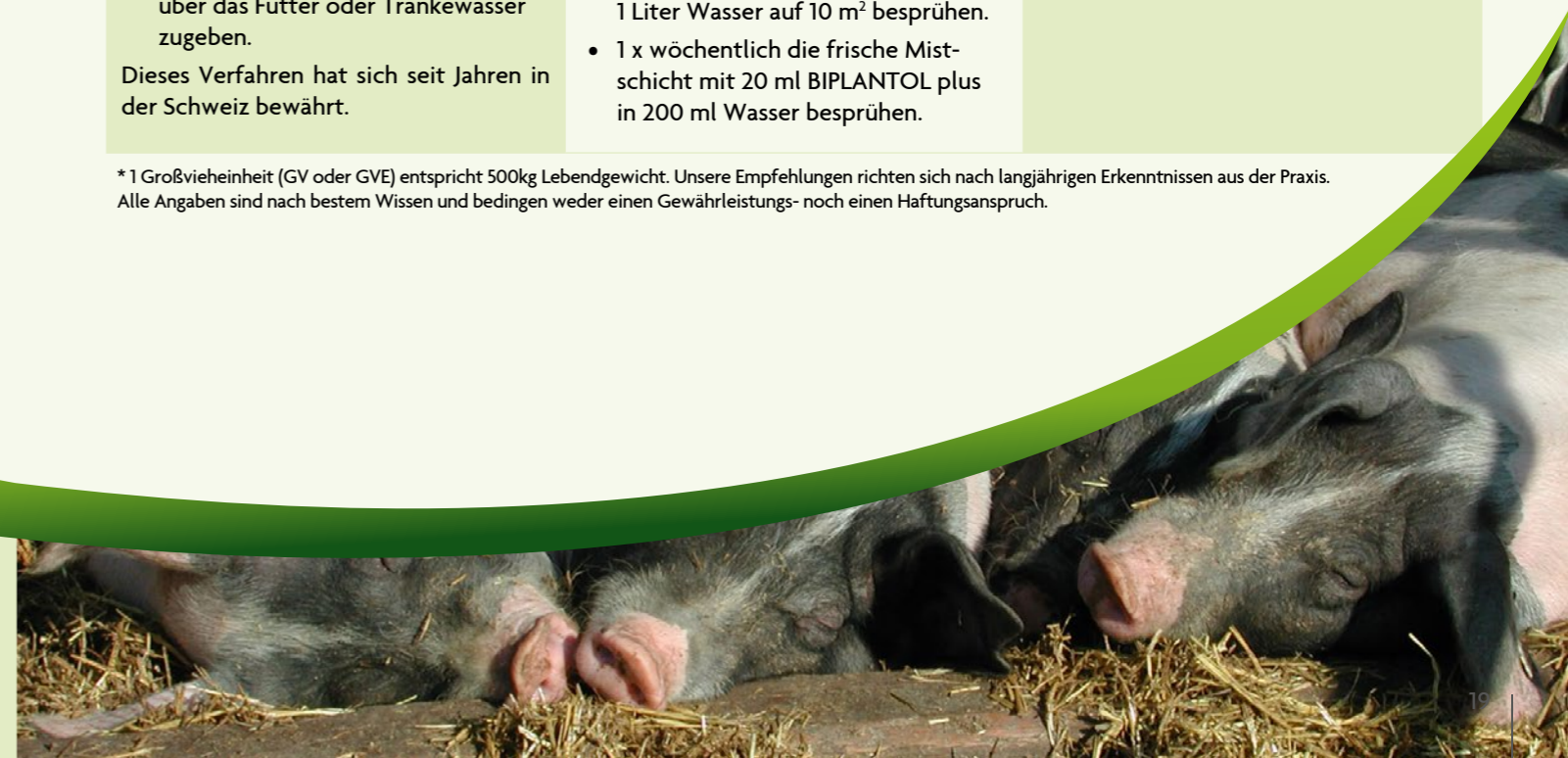
Kompostierung:

- 20 ml BIPLANTOL® plus pro 1 m³ Material gleichmäßig gießen oder übersprühen bzw.
- je nach Feuchtigkeit des Materials in bis zu 5 Liter Wasser gut untermischen.
- bei schichtweisem Aufbau: 50 ml BIPLANTOL® plus in 10 Liter Wasser untermischen und gleichmäßig auf eine ca. 20 cm hohe Mist-, Kompost- oder Rindschicht pro 10-15 m² Fläche ausbringen.

Mit 10 Liter Biplantol plus können bis zu 500 m³ Kompost behandelt werden.

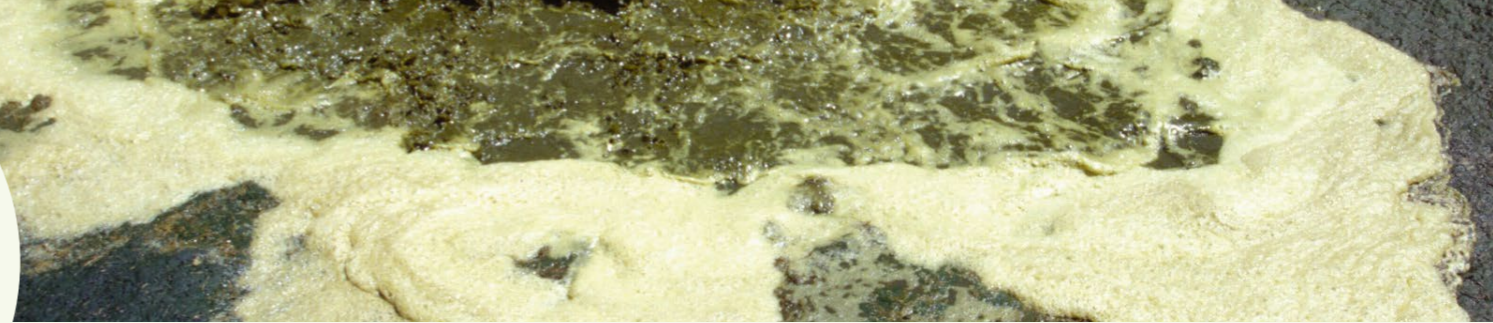
* 1 Großvieheinheit (GV oder GVE) entspricht 500kg Lebendgewicht. Unsere Empfehlungen richten sich nach langjährigen Erkenntnissen aus der Praxis. Alle Angaben sind nach bestem Wissen und bedingen weder einen Gewährleistungs- noch einen Haftungsanspruch.

Guter Kompost
und milde Gülle



BIPLANTOL® plus

für Gülle und Mist



Behandlung Hofdünger

Einsatzgebiet	Einsatzort	Bezugsgröße	Dosierung*	Zyklus	Bemerkungen
Mist	Miststock	1 m ³	20 ml		in 5 Liter Wasser geben und verteilen
Mist	Miststock	10 m ² (25 cm Dicke)	50 ml	je Schicht	8 GV produzieren ca. eine 25 cm dicke Mistlage pro Woche auf 10 m ² Fläche (ca. 2,5 m ³)
Gülle	Güllegrube	10 m ³	1 Liter	einmalig (nur bei Erstbehandlung)	3 Wochen bis zur Ausbringung warten, nachher keine Wartezeit
Gülle	Stall	1 GV	10 ml	1x wöchentlich	über den Schwemmkanal, Stallgang geben
Laufstall (Spaltenboden / Einstreu)	Stall	20 GV	200 ml	1 x wöchentlich	über Spaltenboden bzw. auf Einstreu verteilen
Stroh	Reitstall	1 Pferdebox	4 ml	1 x täglich	mit 2 Liter Wasser mischen: <ul style="list-style-type: none"> • 1 Liter davon zum Putzen der Box verwenden • Stroh erneuern • 1 Liter über das Stroh verteilen (auch hufpflegend)

*Verdünnung zur besseren Verteilung
z.B. 100 ml BIPLANTOL® plus mit 10 Liter Wasser mischen

Dosierung via Futter / Trinkwasser - Erfahrungswerte von Praktikern aus der Schweiz

Tierart	Anzahl Tiere	Dosierung	Zyklus	Bemerkungen
Schwein		50 ml		in 1000 Liter Futtersuppe
Schwein		200 ml		in 1000 kg Trockenfutter bzw. 1,5 ml BIPLANTOL® plus pro GV und Tag
Legehuhn		150 ml		in 1000 Liter Tränkwasser
Mastküken	5000 - 6000	5 Liter	pro Mastperiode (ca. 42 Tage)	über Tränkwasser
Junghennen	5000 - 6000	15 Liter	pro Aufzuchtperiode (ca. 18 Wochen)	über Tränkwasser
Pferd	1	5 ml	täglich	in 50 Liter Wasser und kleine Heuballen darin tränken
Rind	1 GV	1,5 ml	täglich	über den Futtertrog unverdünnt aus Sprühflasche 2 ml (ca. 3 Hübe) pro GV geben
Rind	20 GV	30 ml	täglich	in 10 Liter Wasser und mit Gießkanne über Futtertrog gleichmäßig verteilen oder unverdünnt aus Sprühflasche 2 ml (ca. 3 Hübe) pro GV Berechnung: 1,5 ml BIPLANTOL® plus pro GV und Tag

* 1 Großvieheinheit (GV oder GVE) entspricht 500kg Lebendgewicht.
ca. GV: Pferd 1 GV; Pony 0,5 GV; Ziege/Schaf 0,1 GV

Bessere Luft im Stall
und gute Gülle

